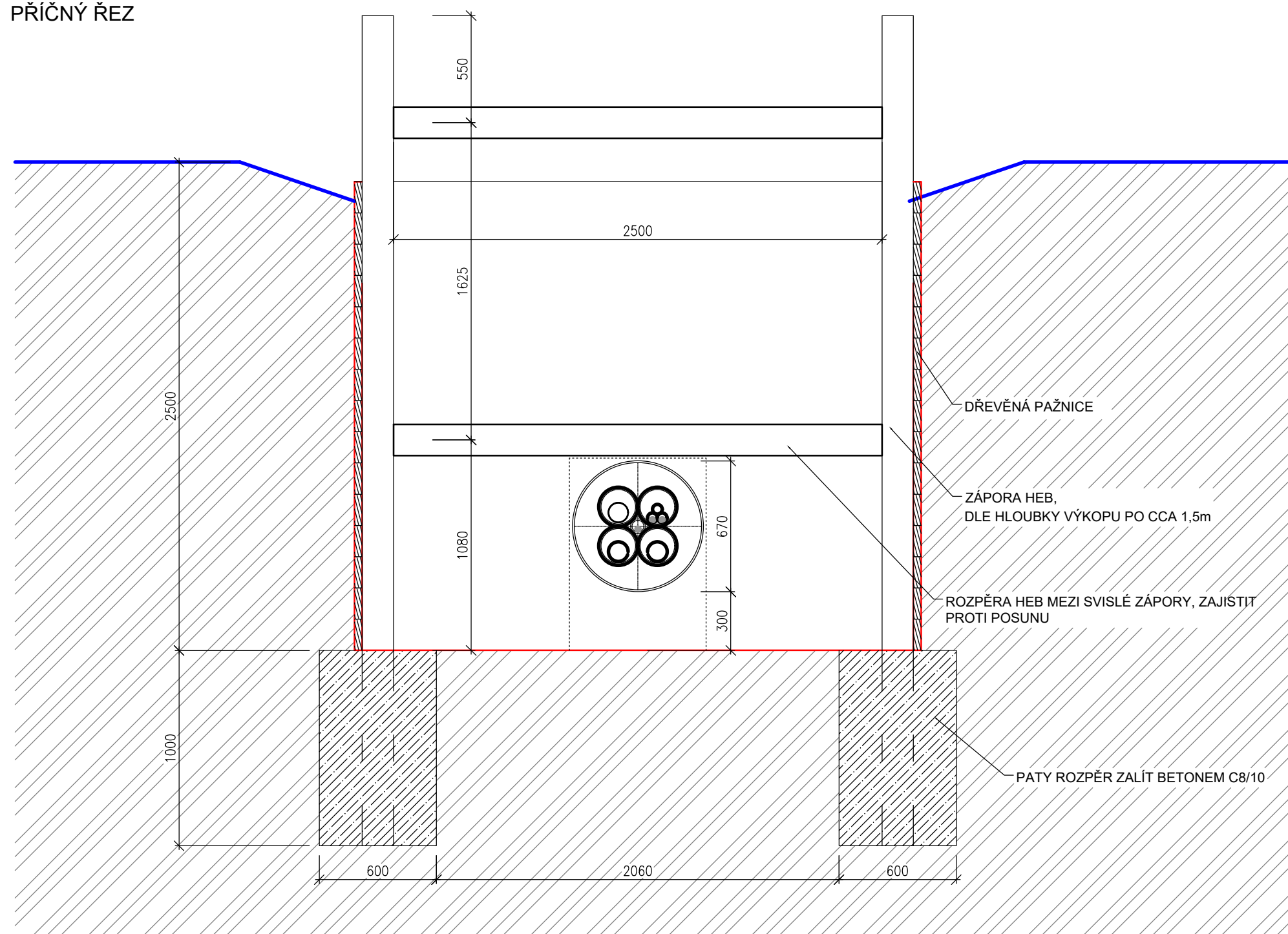


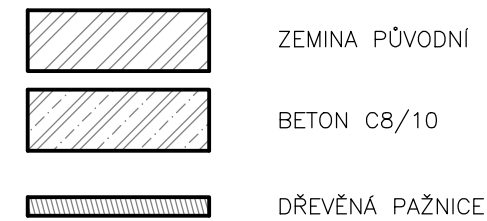
STARTOVACÍ/CÍLOVÁ ŠACHTA "A"

- ŘÍZENÝ PROTLAK, VELIKOST ŠACHTY 2,5x2,5x2,0-2,4m

PŘÍČNÝ ŘEZ



LEGENDA MATERIÁLU:



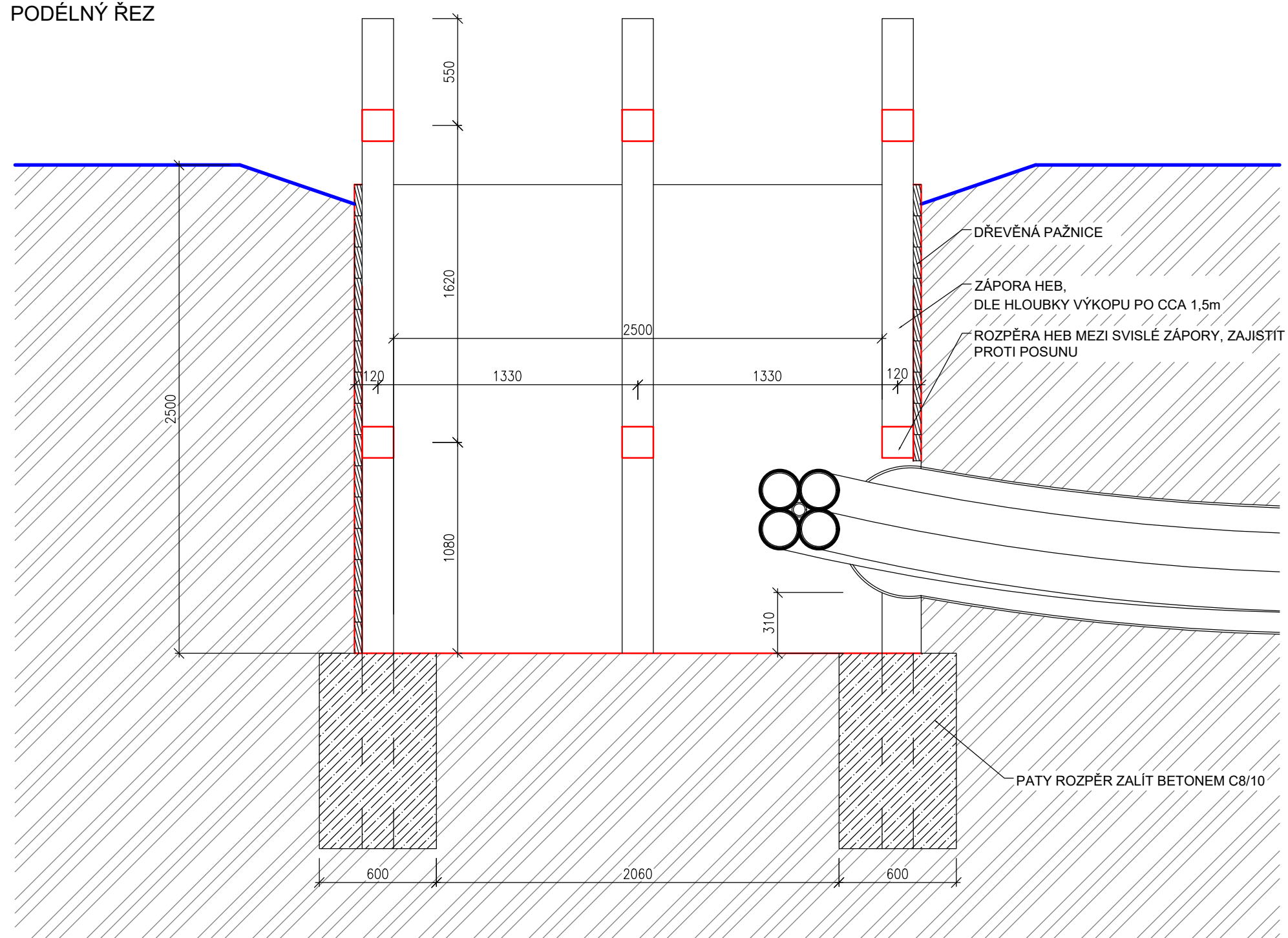
POZNÁMKA:



- PŘESNÝ ZPŮSOB PAŽENÍ URČÍ ZHOTOVITEL
- STATICKÝ VÝPOČET SI PROVEDE ZHOTOVITELSKÁ FIRMA NA ZÁKLADĚ ZVOLENOHO POSTUPU PAŽENÍ DOČASNÝCH ŠACHET, V PŘÍPADĚ ZMĚNY ZVOLENOHO POSTUPU MUSÍ BÝT POSTUP KONZULTOVÁN S PROJEKTANTEM
- POLOHA PAŽENÍ BUDE URČENA NA STAVĚ NA ZÁKLADĚ PROSTOROVÝCH MOŽNOSTÍ A VYTÝČENÍ
- PŘI REALIZACI BUDE KONTROLOVÁN GEOLOGICKÝ PROFIL
- PŘI REALIZACI JE NUTNÉ KONTROLOVAT OKOLÍ PAŽENÍ, ZADA NEDOCHÁZÍ K DEFORMACIÍ OKOLÍ (ZTRÁTY V ZEMINĚ apod.)
- PŘED ZAHÁJENÍM PRACÍ MUSÍ BÝT INŽENÝRSKÉ SÍTĚ VYTÝČENY, OZNAČENY A PŘELOŽENY NEBO JINAK ZAJIŠŤENY

POPIS TECHNOLOGIE:

- PRO STARTOVACÍ A CÍLOVÉ SÁCHTY BYLO NAVRŽENO DOČASNÉ ZÁPOROVÉ PAŽENÍ
- TOTO PAŽENÍ SE SKLÁDÁ ZE ZÁPOR, ROZPĚR A PAŽIN
- PRO HLOUBENÍ ZÁPOR BUDE POUŽITA VRTNÁ SOUPRAVA
- VRT BUDE Ø600mm, HL. 1000 POD ÚROVNI DNA BUDOUCÍ STAVEBNÍ JÁMY
- PO USTÁLENÍ V KOLMÉ POLOZE BUDE ZÁPORA VRTNOU SOUPRAVOU OPATRNĚ SPUŠTĚNA DO VRTU A HOUSTAVNĚ KONTROLOVÁNA POMOCÍ VODOVÁHY, POLOHA BUDE JISTĚNA POMOCÍ ZAJIŠŤOVACÍCH BODŮ
- PO USAZENÍ ZÁPORY DO VRTU SE PATA ZABETONUJE BETONEM NIŽŠÍ PEVNOSTNÍ TŘÍDY C8/10
- Z DŮVODU VYTÁŽENÍ MUSÍ BÝT ZÁPORA OŠETŘENA PROTI PŘILNUTÍ BETONU
- VÝPLŇ MEZI ZÁPORMI TVOŘÍ DŘEVĚNÉ PAŽINY, KTERÉ SE VKLÁDAJÍ S POSTUPUJÍCÍM VÝKOPEM
- PRUBEŽ ZEMNÍCH PRACÍ A VLASTNÍHO PAŽENÍ MUSÍ BÝT KOORDINOVANÁ TAK, ABY STĚNA STAVEBNÍ JÁMY, VZNIKLÁ ODTEŽENÍM, NEBYLA PONECHÁNA BEZ PAŽENÍ NA VÝŠKU VĚŠÍ NEŽ 1000mm
- PROSTOR VZNIKLÝ MEZI PAŽINAMI A STĚNOU VÝKOPU MUSÍ BÝT HNED PO NASAZENÍ PAŽIN ZASYPÁN VHDNÝM MATERIÁLEM, ABY BYL ZARUČEN KONTAKT PAŽICÍ KONSTRUKCE S ROSTLOU ZEMINOU ZA PAŽENÍM A NEMOHO TAK DOJÍT K POKLESU NEBO SESUTÍ STĚNY KOPU

PODÉLNÝ ŘEZ



D			
C			
B			
A			
INDEX REVIZE	POPIS REVIZE	DATUM	JMÉNO
NÁZEV AKCE	TR 110/22 kV Brno-sever, Klusáčkova	Č. STAVBY: 102002130	
STAVEBNÍK	EG.D, a.s., LIDICKÁ 1873/36, 602 00 BRNO	Č. OBJ.: 4501221360	
STATUS/STUPEŇ	DOKUMENTACE PRO PROVÁDĚNÍ STAVBY (DPS)		
ČÁST	Část dle vyhl. č. 499/2006 Sb. ve znění pozdějších předpisů		
ZHOT. DOKUMENTACE	Union Grid s.r.o., Václavské náměstí 846/1, 110 00 Praha 1		 <small> Title: Václavské náměstí 846/1 846/1 Praha 1 110 00 Praha 1 110 00 Praha 1 </small>
KONTAKTNÍ OSOBA	Karel Klein, K.Klein@uniongrid.cz, tel.: +420 702 220 963		
ARCHIVNÍ ČÍSLO			
ZOD. PROJEKTANT	Karel Klein	DATUM: 01-2022	
VYPRACOVAL	Lenka Vodičková	ČÍSLO VÝK/DOK: 28	
KONTROLOVAL	Karel Klein	D.2. b) – 28	
MÍSTO STAVBY	TR 110/22 kV Brno-sever, Klusáčkova, BNS	KÓD LOKALITY: BNS	
SO/PS	S003 – VEDENÍ 110KV – KABELOVÉ	MĚŘÍTKO: M 1:25	
MAJETKOVÁ TŘÍDA	CZD00003	FORMÁT: 6x4A	
DRUH DOKUMENTU	DETAIL	LIST/CELKEM: 1/1	
NÁZEV DOKUMENTU	Startovací a cílová šachta "A" typový podélný a příčný řez	ARCHIVNÍ ČÍSLO EGD:	